



Caritas Diocesana
di Reggio Emilia - Guastalla



Presentazione alla stampa



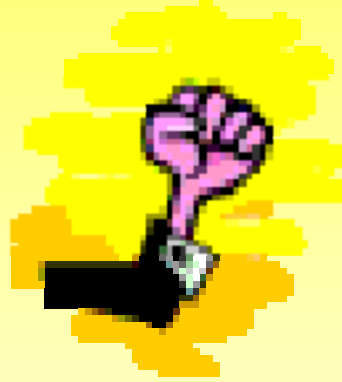
Centro di Ascolto delle Povertà

Via Adua, 83/c Reggio Emilia

Ma di che dati stiamo parlando?



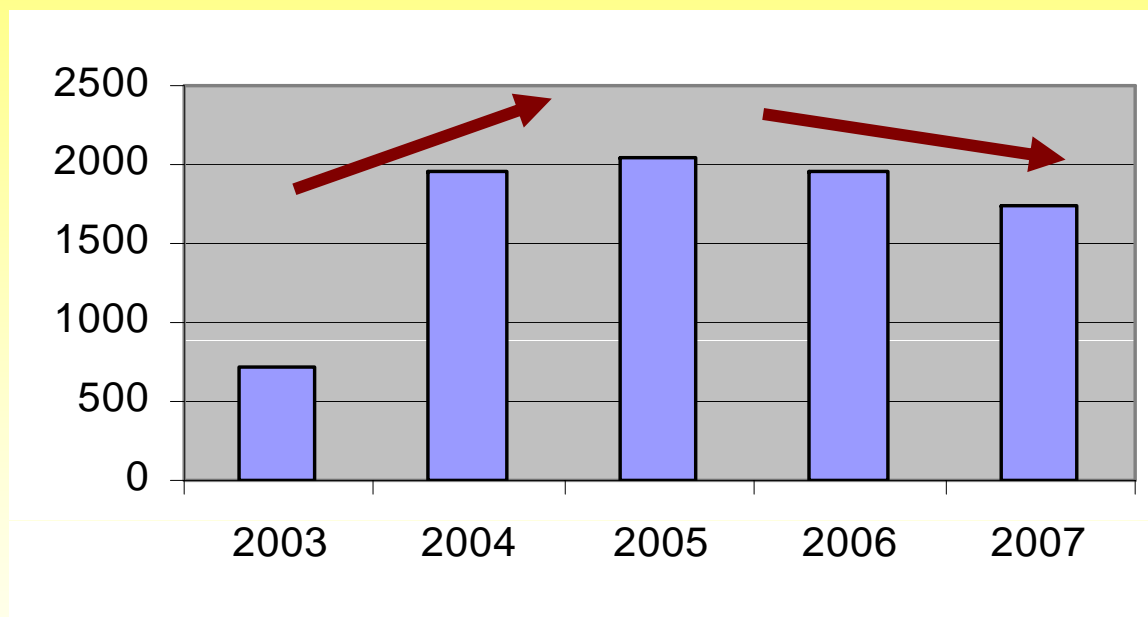
Anni di riferimento



Territorio di riferimento



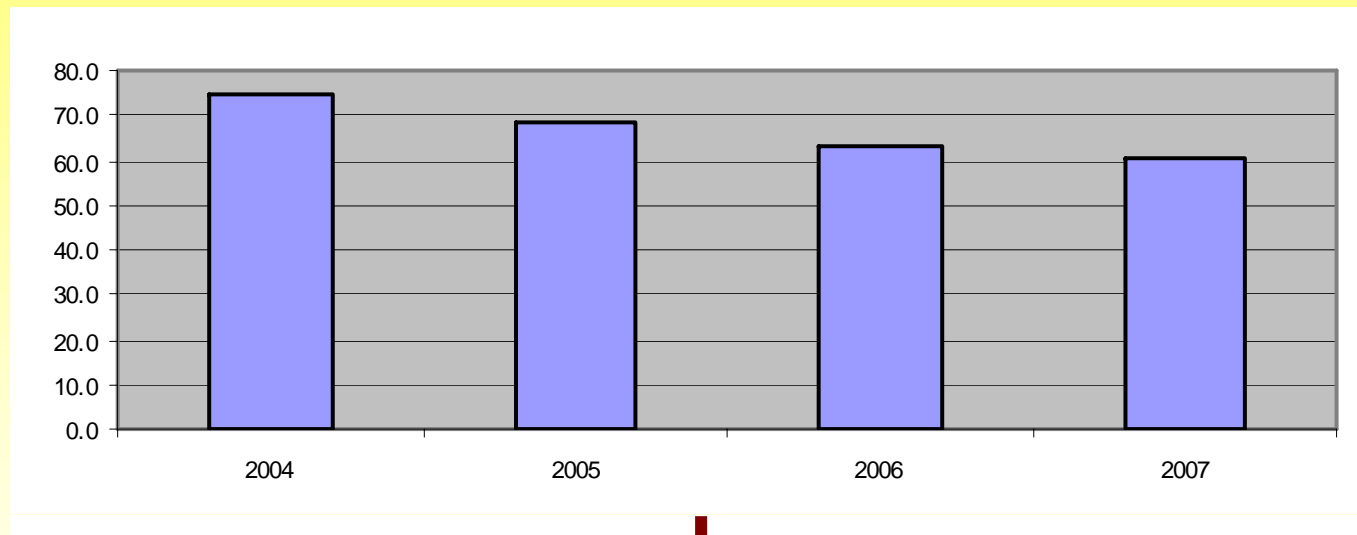
Persone ascoltate



Colloqui effettuati nel 2007

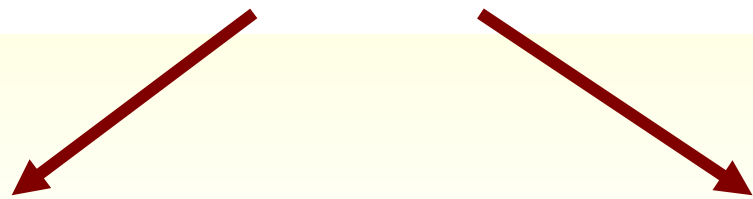
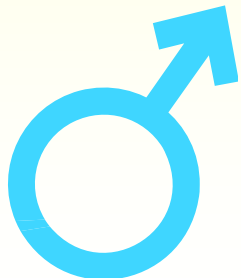
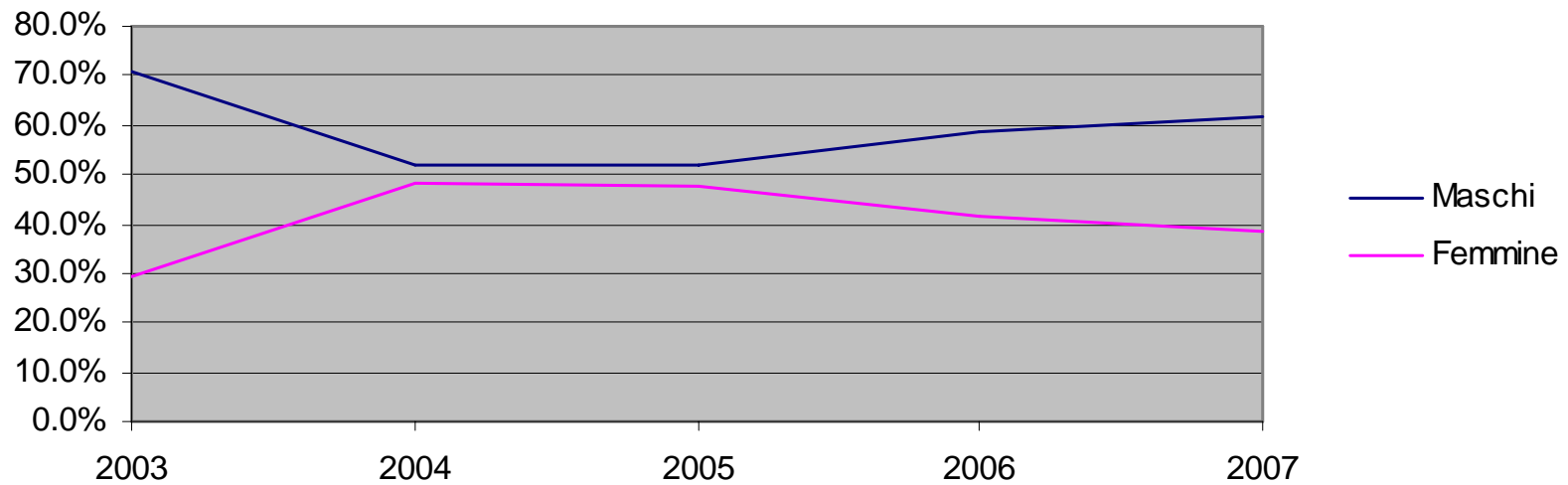
4.876

Andamento persone “nuove”

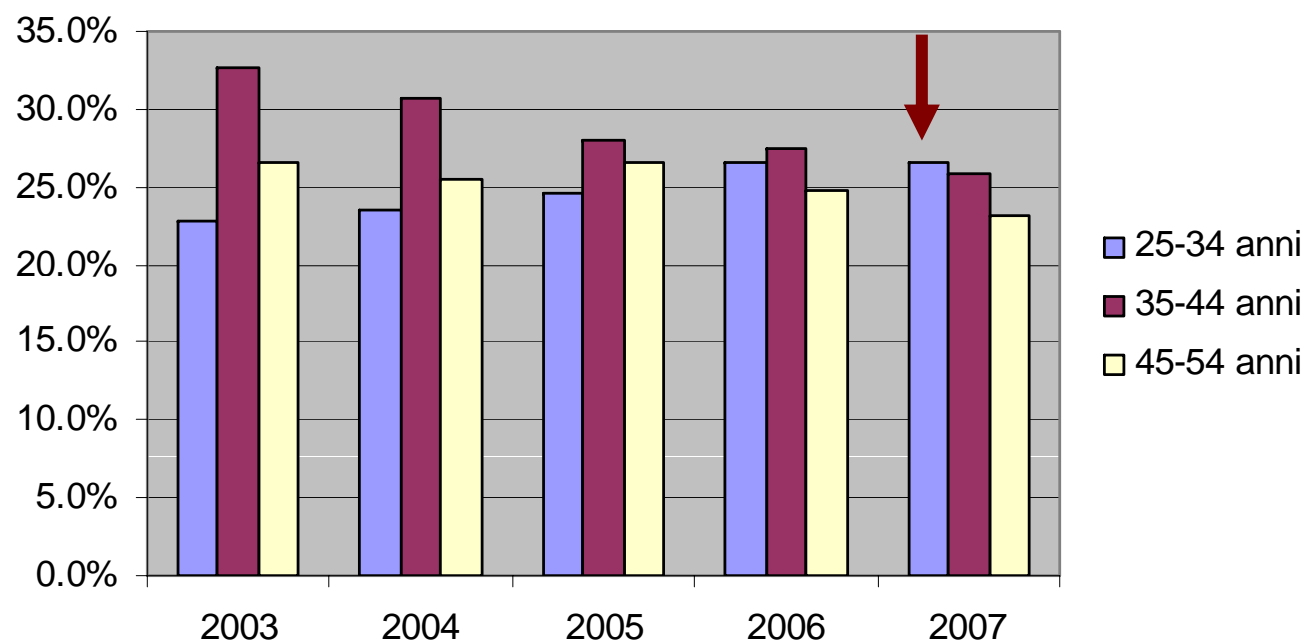


Rischio di aumento poveri “cronici”

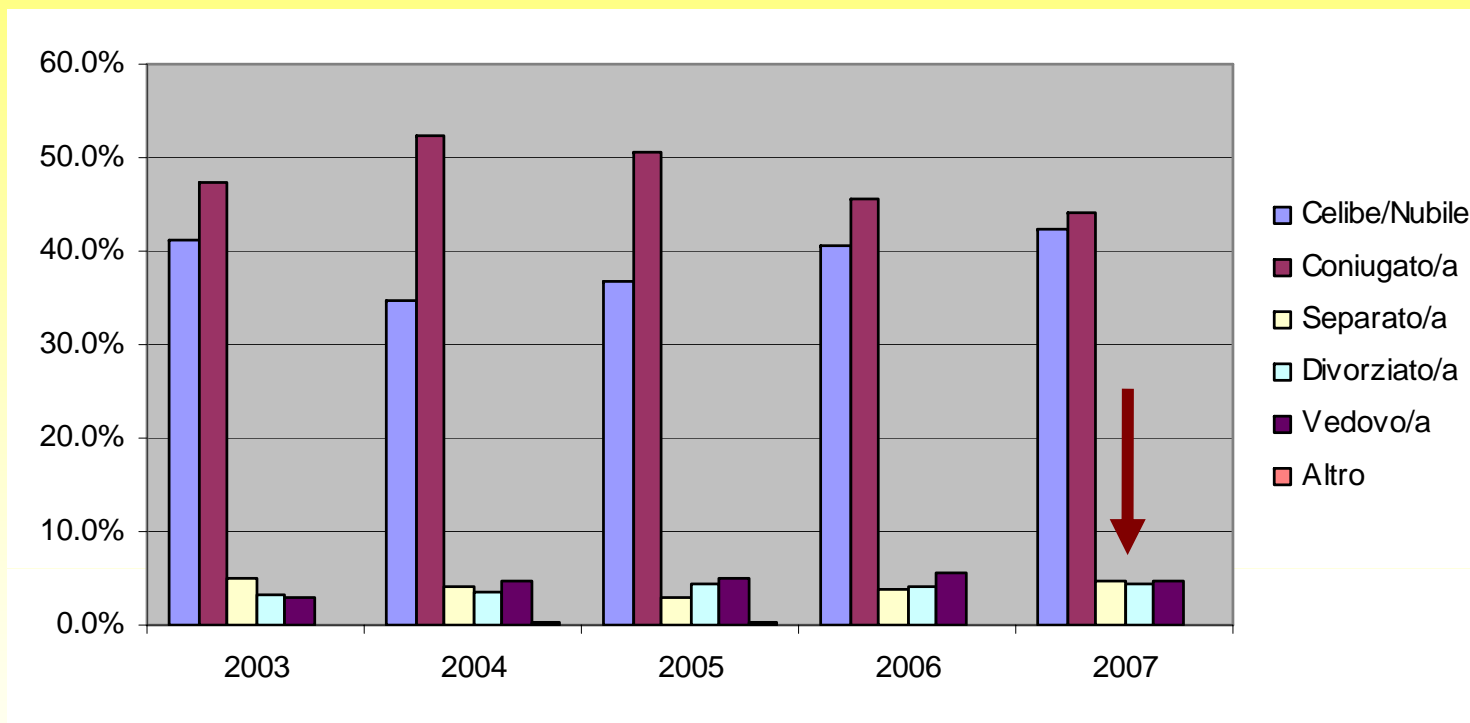
Maschi Vs Femmine



Età e povertà

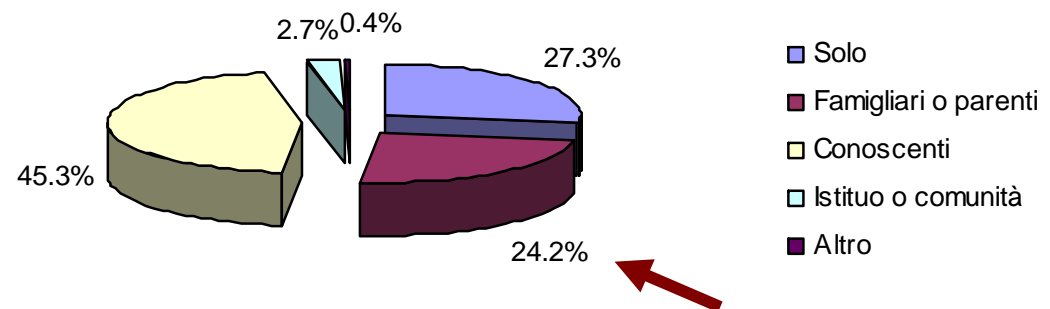
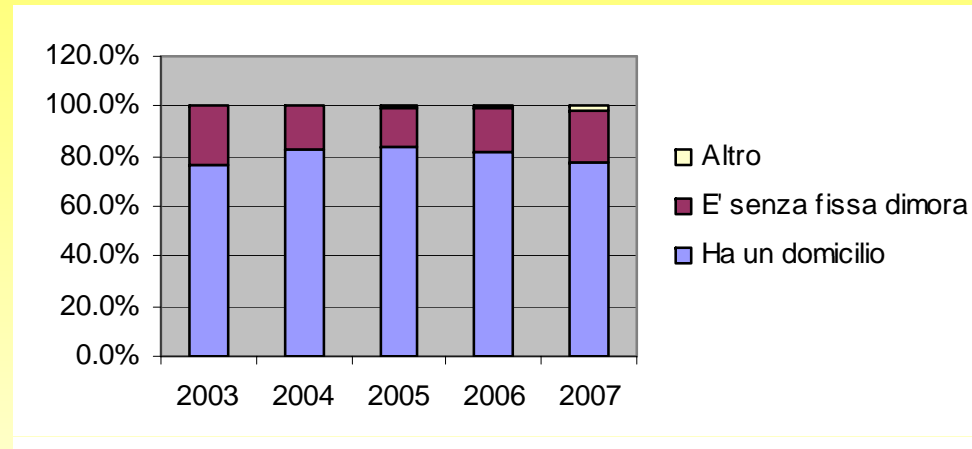


Stato civile



➔ Numero costante di fratture famigliari alle spalle (9.0%)

Domicilio e convivenza



Condizione occupazionale

Condizione occupaz. (%)	2003	2004	2005	2006	2007
Occupato	26.2%	19.6%	14.1%	17.2%	19.9%
Disoccupato	64.3%	72.3%	77.9%	75.4%	73.9%
In serv. Civ	0.0%	0.0%	0.1%	0.1%	0.0%
Casalinga	1.8%	0.7%	0.7%	0.5%	0.2%
Studente	1.1%	1.6%	1.1%	0.2%	0.4%
Inabile tot. o parziale	3.1%	3.2%	2.3%	2.1%	1.4%
Pensionato/a	3.5%	2.5%	3.8%	4.4%	4.2%



Negli italiani il valore di chi ha un reddito sale 39,8%



Nazionalità

Cittadinanza (%)	2003	2004	2005	2006	2007
Apolide	0.3%	0.2%	0.0%	0.1%	0.1%
Italiana	19.4%	14.4%	12.0%	14.6%	17.3%
Non Italiana	80.2%	85.1%	87.8%	85.1%	82.3%
Doppia cittadinanza	0.1%	0.3%	0.1%	0.2%	0.4%



Continua a salire la presenza di italiani



Chi sale e chi scende...

Nazionalità	2003	2004	2005	2006	2007
	MAROCCO 122	UCRAINA 415	UCRAINA 482	UCRAINA 394	UCRAINA 284
	UCRAINA 79	MOLDAVIA 234	MAROCCO 247	MAROCCO 284	MAROCCO 271
	MOLDAVIA 59	MAROCCO 232	MOLDAVIA 207	TUNISIA 187	TUNISIA 159
	GHANA 49	GHANA 94	TUNISIA 152	MOLDAVIA 157	ROMANIA 110
	TUNISIA 40	TUNISIA 90	GEORGIA 115	ROMANIA 92	MOLDAVIA 102
	ROMANIA 30	GEORGIA 85	ROMANIA 89	GEORGIA 91	GEORGIA 88
	NIGERIA 24	ROMANIA 83	GHANA 88	GHANA 70	GHANA 63
	BURKINA F. 22	NIGERIA 56	NIGERIA 62	NIGERIA 66	NIGERIA 53
	ALGERIA 19	BURKINA F. 53	ALBANIA 41	EGITTO 39	ALBANIA 39
(prime 10)	ALBANIA 18	ALBANIA 51	RUSSIA 33	RUSSIA 39	EGITTO 38
N. Nazionalità	47	62	69	61	62



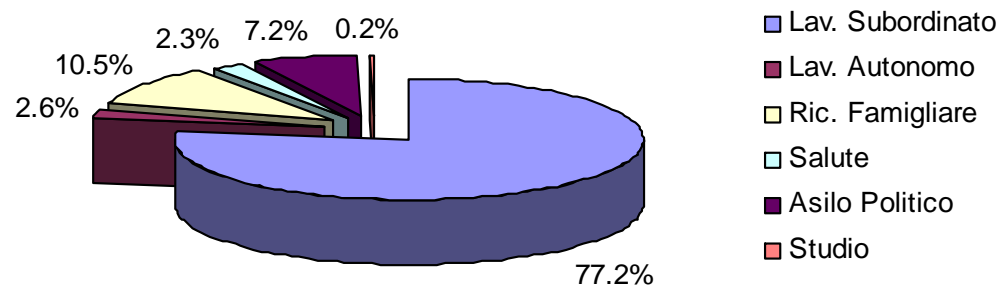
Ucraina -110

Moldavia -55

Tunisia -28

Clandestinit  vs regolarit 

Possesso pds (%)	2003	2004	2005	2006	2007
Si	58.6%	43.0%	38.6%	33.8%	33.4%
No	36.2%	51.8%	56.8%	58.0%	50.5%
In attesa	4.3%	4.1%	3.4%	6.3%	5.5%
Altro	0.3%	0.6%	0.3%	0.8%	2.8%
Non richiesto*	0.5%	0.5%	0.9%	1.1%	7.9%



Principali Bisogni individuati (2007):



Problemi economici 1.543



Lavoro 1.313



Immigrazione 827



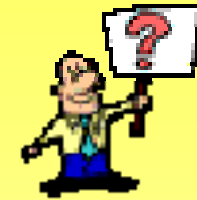
Alloggio 5.17



Istruzione 452

Totale bisogni individuati: 5.065

Ci hanno chiesto...



Mensa 1.809

Accoglienza 827

Sussidi economici 770

Interventi sanitari 355

Ascolto 335

Lavoro 219

Totale richieste: 3.820

...abbiamo condiviso.



Mensa 1.794

Ascolto 1.545

Orientamento 169

Accoglienza 107

Interventi sanitari 99

Totale interventi: 3.840